



FAKTÚRA

číslo 8463096008

za opakované dodávky

187/2022

OTVÁRACIE HODINY

Pondelok	8:00 - 18:00
Utorok	8:00 - 18:00
Streda	8:00 - 17:00
Štvrtok	8:00 - 18:00
Piatok	8:00 - 15:00

Dodávateľ

Východoslovenská energetika a.s.

Mlynská 31, 042 91 Košice

Bankové spojenie: **SK30 7300 0000 0090 0004 0409**

BIC: INGB SKBX

IČO: 44483767 DIČ: 2022730457 IČ DPH: SK2022730457

Obchodný register Okresného súdu Košice I, oddiel Sa, vložka č. 1628/V

www.vse.sk

Obec Čierna Lehota
Čierna Lehota
049 36 Čierna Lehota

710-226000544
01082022-8101



Platobné údaje

NA ÚHRADU 169,00 EUR

Variabilný symbol 2260000544

Dátum splatnosti 15.08.2022

Dátum dodania 31.08.2022

Dátum vyhotovenia 01.08.2022

Spôsob úhrady Príkaz na úhradu

Mena dokladu EUR



PAY by square



Odberateľ

Obec Čierna Lehota

Čierna Lehota

049 36 Čierna Lehota

IČO: 00328154

Zákaznícke číslo: 5100307554

(Uvádzajte, prosím, pri kontakte s našou spoločnosťou.)

Obdobie: 01.06.2022 – 31.08.2022

Názov položky	Daňový základ	DPH (%)	DPH	Spolu s DPH
Elektrina – dodávka a distribúcia	140,83	20 %	28,17	169,00
NA ÚHRADU				169,00

Rozpis platieb za opakované dodávky podľa jednotlivých odberných miest

Odberné miesto / Adresa	Predpokl. spotr. (kWh)	Daňový základ	DPH (%)	DPH	Spolu s DPH
554855 / Čierna Lehota 68, Čierna Lehota 049 36	569	140,83	20 %	28,17	169,00
Spolu	569	140,83	20 %	28,17	169,00

* jauro	73,27 %
* voda	13,13 %
* uhlie	11,13 %
* biomasa	0,05 %
* zemný plyn	1,85 %
* fotovoltaické zdroje	0,58 %

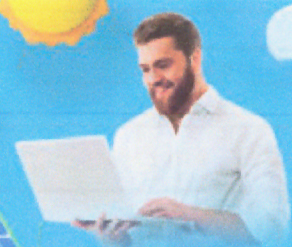
informácie o vplyve výroby elektriny nákupnej dodávateľom na životné prostredie, sú zverejnené na webovej stránke dodávateľa www.vse.sk v časti O spoločnosti a Údaje a texty.

PRÍMERNÉ SPOTRAŽBY ELEKTRINY V RÁMCI JEDNOTLIVÝCH PRODUKTOV V ROKU 2021

Produkt	Kask				Lux				Duo			
	Miní	Střed	Maxí	Plus	Miní	Střed	Maxí	Plus	Miní	Střed	Maxí	Plus
Průmerná spotřeba	5 215	13 250	120 955	1 626	7 427	8 302	20 752	23 804	36 431	144 900	34 641	34 641



Dajte vášmu podnikaniu zelenú.
Energiu, aj budúcnosť.



zelenaenergia.sk/firmy

